

Cenocco CC-9019 Anti-Kallus-Reibe Benutzerhandbuch

Bitte lesen Sie die Bedienungsanleitung sorgfältig durch, bevor Sie das Gerät benutzen

☒ Einführung

Herzlichen Glückwunsch zum Kauf!

Diese Anti-Kallus-Raspel ist ein innovatives Gerät, das entwickelt wurde, um trockene, harte und schwielige Haut an Füßen mit Hilfe von Walzen eines 360 ° -Rotationssystems mit einer Frequenz von 40 Umdrehungen / Sekunde zu entfernen. Der weite Winkel von 300 ° entfernt dicke abgestorbene Haut von der Ferse. Diese Kallusreibe arbeitet schnell und ist sicherer als Metallschaber, ohne das Risiko von Blutungen und Hautverletzungen. Es ist einfacher anzuwenden als andere Methoden, die konstante Reibung erfordern, um das Ergebnis zu erzielen. Die Raspel arbeitet mit Batterien und kann dank ihres Designs geschickt gehalten werden, um die Füße zu polieren, was noch nie so einfach war.

Diese Kallusreibe wird zur Verwendung durch eine Person empfohlen. Aus hygienischen Gründen dürfen die Rollen nicht von anderen Personen benutzt werden.

☒ Allgemeine Beschreibung

- A. Schutzhülle
- B. Einzelrolle
- C. Lassen Sie die Taste los
- D. Sicherheitsschloss
- E. Slider ein / aus
- F. Batterieabdeckung
- G. Verriegeln der Batterieabdeckung
- H. Reinigungsbürste

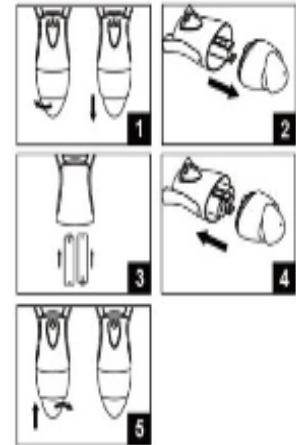
☒ Achtung / Hinweis

1. Kallusreibe kann nur an den Füßen und Fersen verwendet werden. Nicht an anderen Körperteilen anwenden.
2. Verwenden Sie die Kallusreibe nur für die in der Bedienungsanleitung beschriebenen Zwecke.
3. Die Walze sollte aus hygienischen Gründen nur von einer Person benutzt werden.
4. Nicht geeignet für Personen mit Diabetes und / oder venösen Gefäßerkrankungen.
5. Bei Hautproblemen oder anderen gesundheitlichen Problemen konsultieren Sie bitte Ihren Arzt.
6. Nicht länger als 2-3 Sekunden auf der Haut anwenden.
7. Nicht auf geröteter, gereizter, entzündeter, infizierter oder verletzter Haut anwenden.
8. Nicht auf Wunden oder Wunden anwenden.
9. Stellen Sie die Anwendung sofort ein, wenn Sie Reizungen oder Schmerzen verspüren.
10. Übermäßiger Gebrauch kann zu Hautreizungen führen.
11. Bei Hautreizungen oder Blutungen Arzt konsultieren.
12. Nur zu Hause verwenden.
13. Personen mit eingeschränkten körperlichen, sensorischen oder geistigen Fähigkeiten oder mangelnder Erfahrung und Kenntnis können das Gerät unter Aufsicht verwenden oder wenn sie Anweisungen von einer für ihre Sicherheit verantwortlichen Person erhalten haben.
14. Bewahren Sie das Gerät nicht in direktem Sonnenlicht auf. Bewahren Sie es an einem trockenen und kalten Ort bei einer Temperatur von 0-40 ° C auf. Halten Sie Ihr Gerät trocken, wenn Sie es nicht benutzen.
15. Schalten Sie das Gerät nicht ein, wenn die Walze nicht sicher befestigt ist.
16. Platzieren Sie nichts in den Öffnungen des Geräts.
17. Verwenden Sie das Gerät nicht außerhalb des Hauses.
18. Bewahren Sie das Gerät außerhalb der Reichweite von Kindern auf.
19. Dieses Gerät ist nicht für Kinder bestimmt.
20. Dieses Gerät darf nicht von Kindern oder Menschen mit Behinderungen verwendet werden.
21. Um Unfälle und Verletzungen zu vermeiden, halten Sie die Hornhautreibe von Haaren, Augenbrauen, Wimpern sowie Kleidung, Schnürsenkeln usw. fern.
22. Verwenden Sie das Gerät nicht, ohne an derselben Stelle anzuhalten oder unter starkem Druck zu stehen.
23. Setzen Sie die Schutzabdeckung auf das Gerät, wenn es nicht in Betrieb ist.
24. Zerlegen Sie das Gerät nicht.

Bevor Sie die Kallusreibe benutzen, lesen Sie bitte die Bedienungsanleitung sorgfältig und vollständig durch.

Einlegen der Batterie

1. Entfernen Sie den Batteriefachdeckel (Teil des Batteriefachdeckels), indem Sie ihn um 90 ° nach links drehen, bis er einrastet (Abb. 1). Ziehen Sie ihn heraus (Abb. 2).
2. Legen Sie die 2 x AA-Batterien in Bezug auf die Richtung der Batterien in das Batteriefach ein (Abb. 3).
3. Schließen Sie den Batteriefachdeckel, indem Sie ihn um 90 ° nach rechts drehen (Abb. 4), bis der Deckel einrastet und einrastet (Abb. 5).



Wie benutzt man

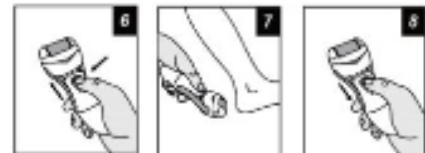
Die Anti-Kallus-Reibe poliert die Haut an den Füßen und an der Ferse. Verwenden Sie das Gerät nicht an anderen Körperteilen.

1. Waschen und reinigen Sie die Haut und trocknen Sie sie vorsichtig ab. Nicht bei verletzter oder blutender Haut anwenden.
2. Stellen Sie sicher, dass die Kallusreibe an einem guten Ort platziert ist. Beziehen Sie sich auf die Beschreibung des Rollenwechsels, um die Rolle zu entfernen und zu ersetzen.
3. Entfernen Sie die Schutzabdeckung und das Gerät ist einsatzbereit.
4. Schalten Sie das Gerät ein, indem Sie den Sicherheitsknopf in der Ein / Aus-Mitte drücken und gleichzeitig drücken, um es einzuschalten (Abb. 6).
5. Führen Sie die Anti-Kallus-Reibe 2 bis 3 Sekunden lang über raue Haut, Schwielen oder das Horn der Füße. Drücken Sie das Gerät nicht zu fest auf die Haut. Bei hohem Druck funktioniert das Gerät nicht mehr. Hören Sie auf zu sehen, ob Sie das Ergebnis erreicht haben. Verwenden Sie diese Methode weiter, bis das gewünschte Finish erreicht ist.

Wichtig: Verwenden Sie es nicht weiter, wenn die Haut gereizt oder entzündet ist.

Wichtig: Nicht länger als 3-4 Sekunden auf der Haut anwenden

6. Erreichen Sie das Gerät (Abb.8.).
7. Spülen Sie die Haut ab oder verwenden Sie das feuchte Handtuch, um abgestorbene Partikel von der Haut zu entfernen.
8. Um die Kallusreibe zu reinigen, lesen Sie bitte den Abschnitt Reinigung.
9. Lassen Sie die Schutzabdeckung an Ihrem Gerät, wenn es sich nicht im Betriebsmodus befindet.



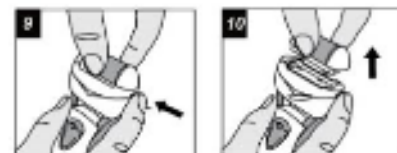
Setzen Sie die Walze der Kallusreibe wieder ein

Das Auswechseln der Walze der Kallusreibe ist wichtig, um ein gutes Ergebnis zu erzielen. Die Verwendungsdauer der Walze hängt von der Häufigkeit ihrer Verwendung und der behandelten Oberfläche ab. Ersetzen Sie es bei Bedarf.

Stellen Sie sicher, dass das Gerät ausgeschaltet ist, bevor Sie den Akku austauschen.

1. Halten Sie die Walze mit einer Hand und drücken Sie die Entriegelungstaste mit der anderen, die Walze löst sich (Abb.9 und 10).
2. Setzen Sie die neue Walze in die Maschine ein und drücken Sie, bis Sie ein Klicken hören. Stellen Sie sicher, dass die Walze korrekt installiert wurde.

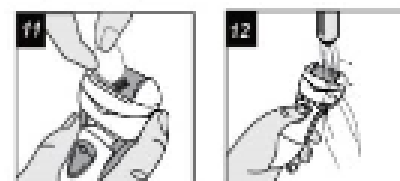
Hinweis: Schalten Sie Ihr Gerät nicht ein, wenn die Walze nicht installiert ist.



So reinigen Sie

Hinweis: Reinigen Sie das Gerät nach jedem Gebrauch, um einen ordnungsgemäßen Betrieb zu gewährleisten. Diese Anti-Kallus-Reibe ist wasserdicht. Es kann zur Reinigung unter Wasser abgespült werden:

1. Entfernen Sie die Schutzabdeckung von der Walze.
2. Reinigen Sie die Kallusreibe mit der Reinigungsbürste. Schalten Sie das Gerät nicht ein, während Sie es bürsten (Abb.11).
3. Spülen Sie das Gerät unter fließendem Wasser ab. Sie können die Walze in der Betriebsart für eine hocheffiziente Reinigung 5-10 Sekunden lang spülen (Abb. 12).
4. Erreichen Sie das Gerät.
5. Wischen Sie das Gehäuse des Geräts mit einem trockenen, sauberen Tuch ab.
6. Mit einer Schutzhülle abdecken.



Lagerung

Wenn das Gerät nicht in Gebrauch ist, bewahren Sie es außerhalb der Reichweite von Kindern auf.

Stellen Sie das Gerät nicht an einem Ort mit übermäßiger und feuchter Hitze auf.