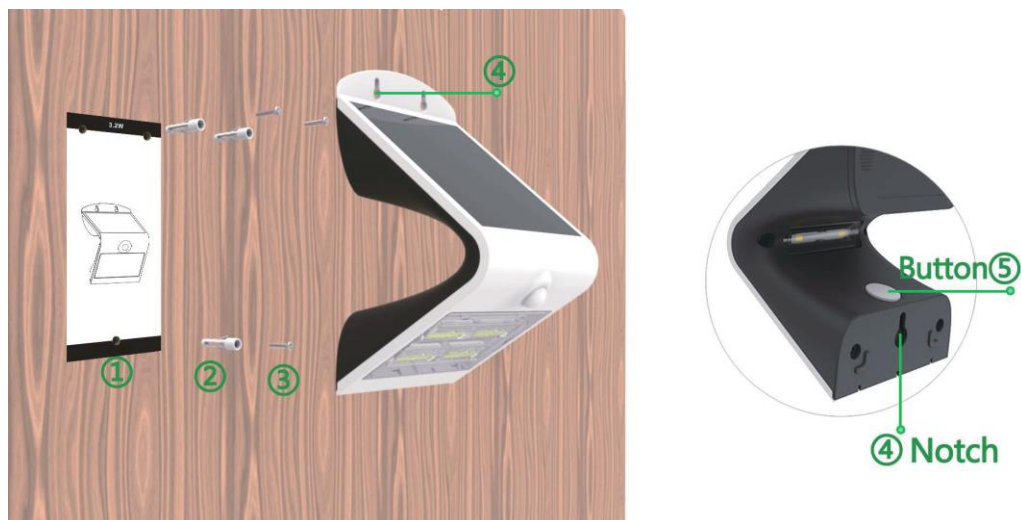


Nederlands Installatie



4. Notch : Gleuf

5. Button : Knop

1. Gebruik de kaart met afmetingen om de positionering van de gaten af te meten en 3 gaten te boren.
2. Plaats 3 expansieschroeven in de gaten.
3. Draai 3 schroeven in de expansieschroeven, waarbij u wat ruimte vrijlaat.
4. Plaats de gleuf over de laagste schroef en zet de gehele lamp goed vast.
5. Druk op de knop achterop om de gewenste werkmodus in te stellen.

Opmerkingen

1. De lamp werkt op zonne-energie; gelieve deze te installeren op een plek waar deze voldoende zonlicht kan ontvangen.
2. Let erop dat de verlichtingsduur afhankelijk is van de hoeveelheid beschikbare zonlicht en het weer.
3. De lamp verlicht automatisch bij de schemering.
4. De lamp is voorzien van een vervangbare 18650 Li-ion, 2000 mAh / 3,7 V batterij. Let bij het vervangen van de batterijen op de anode en kathode.
5. Indien de batterij wordt verwijderd en teruggezet, of vervangen door een nieuwe batterij, richt dan het zonnepaneel op de zon of een sterke lichtbron om de lamp te activeren.
6. Gelieve de batterij niet bij het huishoudelijke afval weg te werpen om een explosie te vermijden.

Led-Muurlamp op Zonne-energie met Sensor

Gebruikshandleiding



Verlichting voor en achter, prachtig als een vlinder!



Gelieve alle instructies door te lezen en op te volgen bij het gebruik van de lamp.
Bewaar deze handleiding voor toekomstig gebruik.

Specificaties

Productnaam	Led-Muurlamp op Zonne-energie – Vlinder
Sterkte/ Lumen	3,2W / 400LM
Leds	SMD2835 x 30 stuks (28 stuks voor + 2 stuks achter)
Li-ion Batterij	2000mAh / 3,7V; 18650 vervangbaar
Zonnepaneel	2,3Wp, polykristallijn silicium
Werkmodussen	3 verschillende verlichtingsmodussen
Hoek/gebied van detectie	120 °/ ≤ 6 m
Zichtbaarheid	7 m
IP-graad	IP65 Directioneel
Garantie	Garantie voor 24 maanden (12 maanden garantie voor de batterij)
Levensduur	35 000 h
Installatiehoogte	≤4 m
Verpakking	Doos (1 x zonnepaneel, 1 x zak met accessoires, 1 x gebruiksaanwijzing, 1 x kaart voor afmetingen)

Kenmerken



ZERO Electricity Cost



Solar Powered



PIR Detective



Light on/off automatically



Outdoor



Cordless

ZERO Electricity Cost : GEEN Elektriciteitskosten

PIR Detective : PIR-detecterend

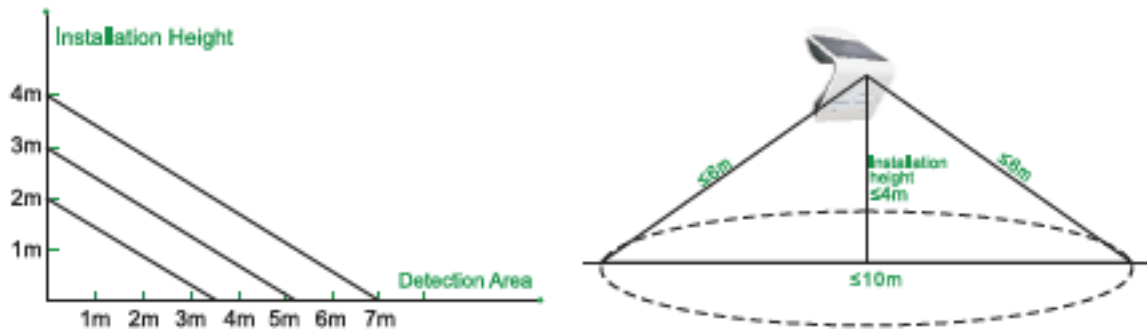
Outdoor : Buiten

Solar Powered : Zonne-energie

Light on/off automatically : Automatische verlichting en uitschakeling

Cordless : Draadloos

3 Werkmodussen



Druk op de knop om te kiezen tussen verschillende werkmodussen.

- Druk één keer voor modus A.
- Druk een tweede keer voor modus B.
- Druk een derde keer voor modus C.
- Druk een vierde keer om uit te schakelen.

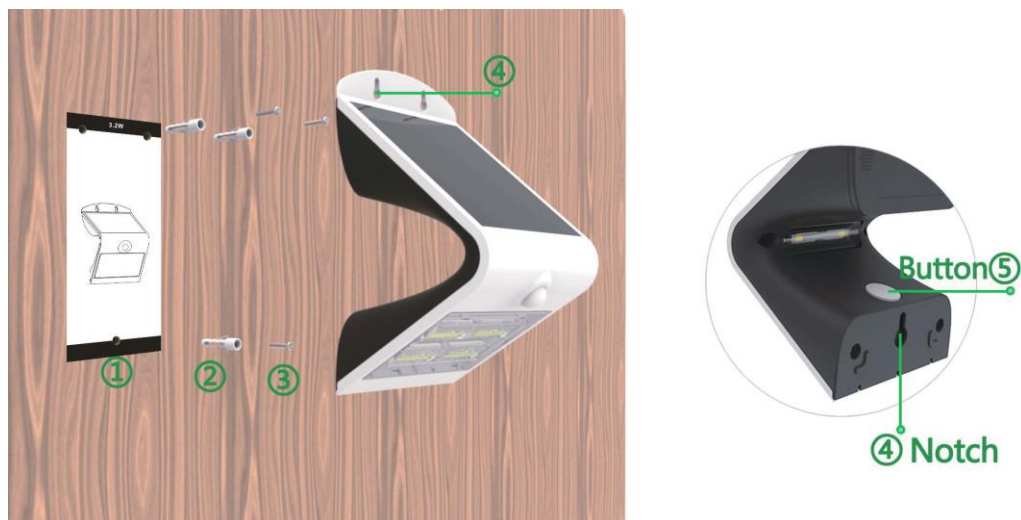


Modus A: De lamp schakelt automatisch aan bij de schemering (<30 lux) en blijft op 20% sterkte verlicht gedurende 5 uur, waarna de lamp uitschakelt.

Modus B: De lamp schakelt automatisch aan op maximale sterkte (400 lm) wanneer er een beweging wordt gedetecteerd op een afstand gelijk aan of minder dan 6 meter, en schakelt na 20 seconden zonder beweging over op 3% verlichting.

Modus C: De lamp schakelt automatisch aan op maximale sterkte (400 lm) wanneer er een beweging wordt gedetecteerd op een afstand gelijk aan of minder dan 6 meter, en schakelt na 30 seconden zonder beweging uit.

Français Installation



4. Notch : Encoche

5. Button : Bouton

6. Veuillez utiliser le carton afin de déterminer la position correcte des trous et de percer trois trous.
7. Placez trois chevilles d'expansion dans les trous.
8. Placez trois vis dans les chevilles d'expansion en laissant du jeu.
9. Placez l'encoche sur la vis inférieure et attachez convenablement la lampe.
10. Appuyez sur le bouton arrière pour sélectionner le mode de fonctionnement voulu

Notes

7. La lampe fonctionne à l'énergie solaire ; veuillez donc l'installer dans un endroit où elle peut recevoir suffisamment de lumière solaire.
8. Veuillez noter que le temps d'éclairage dépend de la durée d'ensoleillement et de la météo.
9. La lampe s'allume automatiquement au crépuscule
10. La batterie est remplaçable. Batterie 18650 Li-ion, 2000 mAh / 3,7 V. Veuillez respecter l'anode et la cathode lorsque vous remplacez la batterie.
11. Si la batterie est retirée puis remise en place ou remplacée par une nouvelle batterie, dirigez le panneau solaire vers le soleil ou une forte lumière pour activer la lampe.
12. Veuillez ne pas jeter la batterie avec les déchets domestiques pour éviter une explosion.

Lampe Solaire Murale à LED avec Capteur

Manuel d'Utilisation



Eclairage Avant & Arrière – Belle comme un papillon !



Veillez lire et suivre toute les instructions afin d'utiliser la lampe.
Conservez ce manuel pour futures références.

Caractéristiques

Nom du Produit	Lampe Murale Solaire à LED – Papillon
Puissance / Lumen	3,2W / 400LM
LEDs	SMD2835 x 30pcs (Avant 28pcs + Arrière 2 pcs)
Batterie Li-ion	2000mAh / 3,7V ; 18650 remplaçable
Panneau Solaire	2.3Wp, Silicone Polycristallin
Modes de fonctionnement	3 différents modes d'éclairage
Angle/Surface de détection	120 °/ ≤ 6 m
Visibilité	7 m
Degré IP	IP65 Directionnel
Garantie	Garantie de 24 mois (12 mois de garantie pour la batterie)
Durée de Vie	35 000 h
Hauteur d'Installation	≤4 m
Emballage	Boite (1 x Lampe solaire, 1 x sac d'accessoires, 1 x Mode d'Emploi, 1 x Carton de Mesure)

Fonctionnalités



ZERO Electricity Cost : AUCUN Frais d'Electricité

PIR Detective : Détecteur PIR

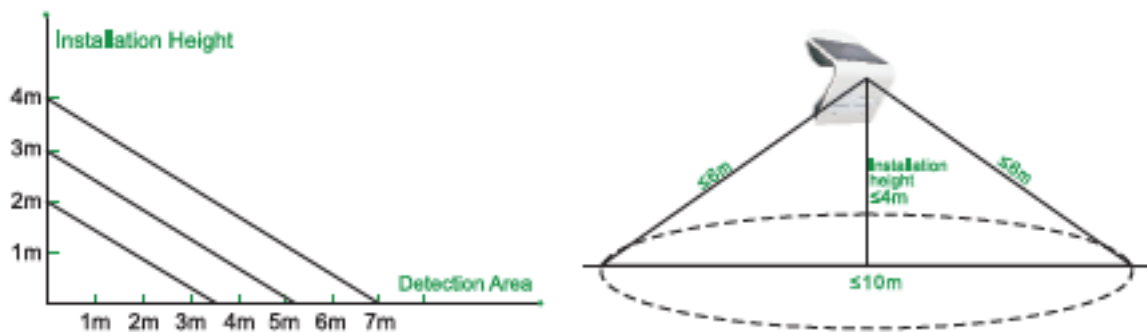
Outdoor : Extérieur

Solar Powered : Alimentation Solaire

Light on/off automatically : S'allume et s'éteint automatiquement

Cordless : Sans Câble

3 Modes de Fonctionnement



Appuyez sur le bouton pour choisir entre les différents modes de fonctionnement

Appuyez une fois pour le mode A.
Appuyez une seconde fois pour le mode B.
Appuyez une troisième fois pour le mode C.
Appuyez une quatrième fois pour éteindre.



Mode A : S'allume automatiquement au crépuscule (<30 lux) et demeure éclairé à 20% pendant 5 heures, après quoi il s'éteint.

Mode B : S'allume automatiquement à luminosité maximale (400 lm) lorsqu'un mouvement est détecté à une distance inférieure ou égale à 6m et passe ensuite à 3% de luminosité après 20s sans mouvement.

Mode C : S'allume automatiquement à luminosité maximale (400 lm) lorsqu'un mouvement est détecté à une distance inférieure ou égale à 6m et s'éteint ensuite après 30s sans mouvement.