

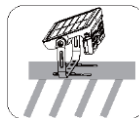
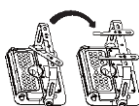
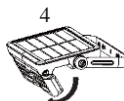
## Instalación



Instalación A: Montado en la pared



Instalación B: Colocar directamente sobre superficie plana



1. Primero prepare bien la lámpara, los accesorios y las herramientas.
2. Use la llave Allen para aflojar el soporte (vea la imagen 1), ajústelo al ángulo apropiado y entonces fije el tornillo firmemente (vea la imagen 2).
3. Use la llave Allen para aflojar el panel de luz, sáquelo y ajústelo al ángulo de iluminación que desee (vea la imagen 3), entonces fije los tornillos firmemente (vea la imagen 4).

**Instalación A:** Use la tarjeta de medición para perforar 2 agujeros de 8mm  $\phi$  en la posición correcta, después fije la lámpara a la pared con tornillos de expansión.

**Instalación B:** Empuje a un lado el soporte y coloque sobre una superficie plana.

## Aviso y advertencia

1. Esta es una lámpara alimentada con luz solar, instálela en un lugar donde pueda recibir suficiente sol.
2. Cabe señalar que el tiempo de iluminación depende de la duración de la exposición al sol y del clima.
3. La lámpara se enciende automáticamente al anochecer.
4. Circuito integrado inteligente incorporado con sobrecarga, sobredescarga y protección contra sobretensión.
5. La lámpara está equipada con un paquete interno de batería, que es reemplazable. Si necesita uno, contacte al vendedor para obtener el paquete correcto de batería.
6. Si la batería se saca y se vuelve a poner o si es remplazada por una nueva, dirija el panel solar al sol o a una luz intensa para activar la lámpara.
7. Si no es profesional no desarme la lámpara.
8. Para evitar una explosión, no deseché la batería con la basura doméstica.

# Reflector multifuncional solar LED

# Manual del usuario



5W/500LM

Plegable/ Ajustable/ Portátil/ Parable

ALCANCE EN62471 TÜV CE RoHS

Lea y siga todas las instrucciones de funcionamiento.

Guardé este manual para consultas futuras.

## Especificaciones

Nombre del producto	Reflector multifuncional solar LED
Potencia/Lúmenes	5W / 500LM
LED	SMD2835 *30PCS
Batería Li-ion	18650/3.7V/3000mAh, reemplazable
Panel solar	2.3Wp, silicio policristalino
Panel de iluminación	135° Ajustable
Soporte	360° Ajustable
Grado IP	IP65 a prueba de agua
Ángulo del haz de luz	90°
Ángulo/Área de detección	120° / ≤6m
Período de carga	6hrs al día
Período de funcionamiento	Más de 4-5 noches
Dimensiones	217.4*149.3*33.7mm
Altura de instalación	≤4m
Vida útil	35.000hrs
Garantía	Garantía de 24 meses (12 meses para la batería)
Empaque	Caja (1*lámpara solar, 1*bolsa de accesorios, 1*manual del usuario , 1*tarjeta de medición)

## Características

-  Alimentado con luz solar
-  Cero costos de electricidad
-  Enciende y apaga automáticamente
-  PIR inductivo
-  2 modos de funcionamiento
-  IP65 a prueba de agua
-  Batería reemplazable
-  Inalámbrico
-  Multifuncional
-  Duradero

## Modos de funcionamiento



Encendido/apagado

### Modo sensor



Cuando la capacidad de la batería es más del >30% se enciende automáticamente con brillo completo cuando se detecta movimiento en un rango de ≤6m, luego atenua a un brillo tenue después de 20 segundos de no detectar movimiento.



Cuando la capacidad de la batería es más del >30% se enciende automáticamente con brillo completo cuando se detecta movimiento en un rango de ≤6m, luego se apaga después de 20 segundos de no detectar movimiento.

### Modo iluminación continua



Pulse el botón durante 3 segundos y al brillar una vez, la lámpara pasa al modo iluminación continua, se desactivan tanto el sensor de movimiento como el de luz. Se mantiene iluminando permanentemente hasta que se agota la capacidad de la batería, cambiando nuevamente al modo sensor

## Aplicaciones

- \* Puede usarse como lámpara de pared, reflector, luz de seguridad, lámpara de camping, lámpara portátil, lámpara de trabajo etc. Es muy flexible y funcional.
- \* La puede instalar fácilmente en el jardín, patio, garaje, sendero, entrada, villa, etc.

