

WIFI REPEATER WNP-RP300-01

INSTALLATIE ALS REPEATER:

-Plug de repeater in een stopcontact **in de buurt** van het modem.

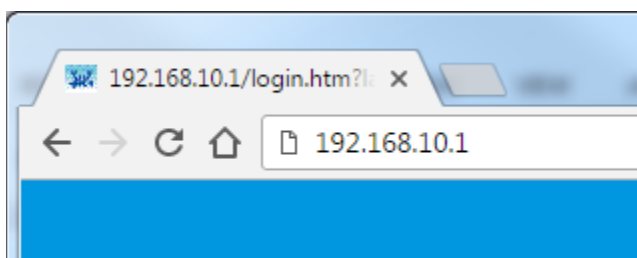
Pas na installatie kunt u de repeater verplaatsen naar een plek waar hij het signaal vanaf het modem door moet gaan sturen. Belangrijk is dat de repeater op een plek komt waar u normaliter met uw smartphone bijvoorbeeld nog voldoende signaal heeft.

-Na ongeveer 1 minuut is hij opgestart, de verlichting gaat snel knipperen en u ziet de repeater tussen de draadloze netwerken.



-Maak verbinding met de repeater tussen de netwerken (als er om een wachtwoord wordt gevraagd is dit: 12348765 (na eerdere installatie van een repeater heeft uw computer het wachtwoord onthouden)

-Zodra er verbinding is met de **repeater** (GEEN INTERNET!) opent u de browser en voert daar in de adresregel het IP adres 192.168.10.1 in.



-U krijgt een inlog scherm (als u geen inlogscherm krijgt, controleer svp of u nog steeds verbonden bent met de **repeater**, via uw regulier internetverbinding kunt u dit IP adres niet benaderen)

Language: English

Username: admin

Password:

Cancel Login

-Kies een taal en vervolgens vult u bij username admin in en bij password ook admin.

Vervolgens drukt u op de knop LOGIN

U krijgt dan dit scherm:

AP Wizard

Repeater Wizard

User This Device AP/Router Internet

2.4G Wifi Clients: 1

WiFi Settings
 2.4G SSID: Gembird wifi repeater
 Channel: Auto
 Hide SSID: No

Internet Disconnected

LAN Settings
 IP Address: 192.168.10.1
 Subnet Mask: 255.255.255.0

Settings
[Password Settings](#)
[Save/Import Settings](#)
[Upgrade Firmware](#)
[Restart Device](#)
[LED Control](#)
[Log out](#)

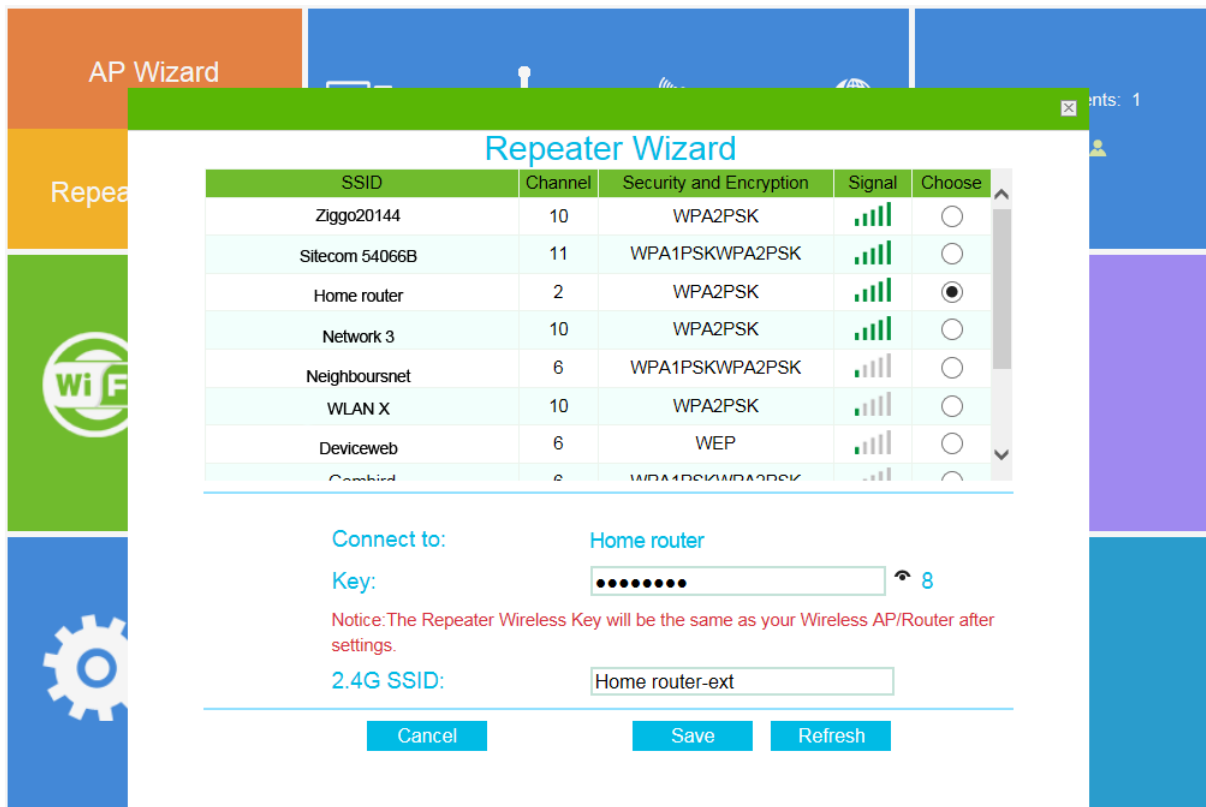
System Info
 Running Time: 2 Days, 19:30:13
 Firmware Version: 401.47.1.77
 Router MAC Address: 04:5F:A7:5B:37:5C

Kies voor **REPEATER WIZARD** als u de repeater ook als repeater gaat gebruiken.

(Voor accespoint instelling (om de repeater bedraad aan het modem te gebruiken als extra router) kiest u voor AP wizard.

Voor accespoint instellen zie het laatste gedeelte van deze handleiding.

U ziet een lijst met netwerken verschijnen, daar selecteert u het netwerk van uw provider



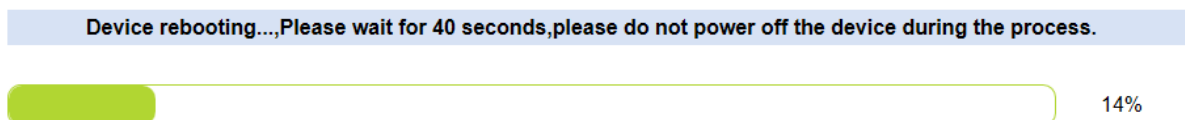
Onder **Connect to** (naam van uw provider netwerk) vult u het **wifi wachtwoord van uw modem** in.

Bij 2.4G SSID ziet u uw netwerknaam staan met -ext daarachter. Als u dit zo laat staan, dan blijft u na het opslaan een apart netwerk houden voor de repeater. Netwerknaam-ext heet deze dan. Als u liever geen apart netwerk wil, maar de repeater werkzaam achter uw netwerk, dan haalt u -ext weg.

Ook is het mogelijk de gehele naam aan te passen, dan haalt u daar alles weg en noemt u het bijvoorbeeld zolder of tuin etc. Het wachtwoord blijft hetzelfde, die van uw wifi netwerk.

Daarna drukt u op **SAVE**

U krijgt een aftelbalk te zien:

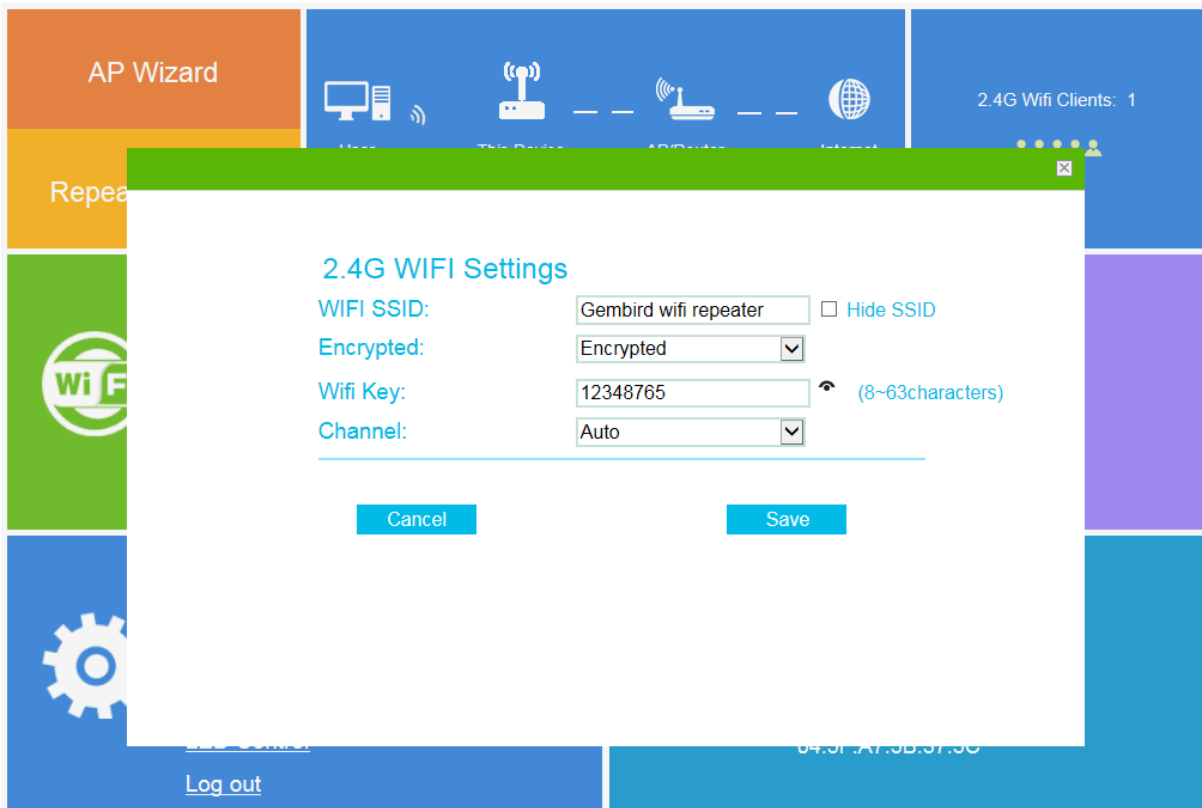


Na een geslaagde installatie brandt de verlichting op de repeater continu.

INSTELLEN ALS ACCESPOINT IN PLAATS VAN REPEATER:

Doorloop bovenstaande en als u na het inloggen bij dit scherm komt, kiest u voor AP wizard.

U ziet dan onderstaand scherm verschijnen:



The screenshot shows a web-based configuration interface for a wireless repeater. The main header is orange and contains the text 'AP Wizard'. Below the header is a navigation bar with icons for 'Home', 'This Device', 'AP Repeater', and 'Internet'. On the right side of the navigation bar, it says '2.4G Wifi Clients: 1'. The main content area is a white modal window titled '2.4G WIFI Settings'. It contains the following fields: 'WIFI SSID:' with the value 'Gembird wifi repeater' and a 'Hide SSID' checkbox; 'Encrypted:' with a dropdown menu set to 'Encrypted'; 'Wifi Key:' with the value '12348765' and a strength indicator '(8~63characters)'; and 'Channel:' with a dropdown menu set to 'Auto'. At the bottom of the modal are two buttons: 'Cancel' and 'Save'. The background of the interface is blue and contains a 'Log out' link at the bottom left.

Bij WIFI SSID vult u een netwerknnaam in voor de accespoint zoals u het zelf wilt noemen.

Bij wifi key voert u een (sterk) wachtwoord in wat u zelf wil.

Vervolgens drukt u op SAVE. Daarna staat dit nieuwe netwerk tussen de netwerken. U dient de repeater in dit geval wel met een lankabel te verbinden aan het modem.